



## Client – der Kunde

Mit einem Client (auf deutsch Klient, Kunde) meint man Soft- oder Hardware, die bestimmte Dienste von einem Server in Anspruch nehmen kann.

Bei Hardware ist dies zumeist ein Computer, der sich in ein Netzwerk einklinkt, um von dort Dienste in Anspruch zu nehmen, die er selbst nicht bereitstellen kann.

## Server-Client-Systeme

Oftmals wird den Client Computern in einem Netzwerk wenig Beachtung geschenkt, es liegt mehr Fokus auf den Netzwerk Komponenten und auf der Serverlandschaft. Jedoch ist jeder Dienst nur so gut wie der Computer, der ihn darstellt.

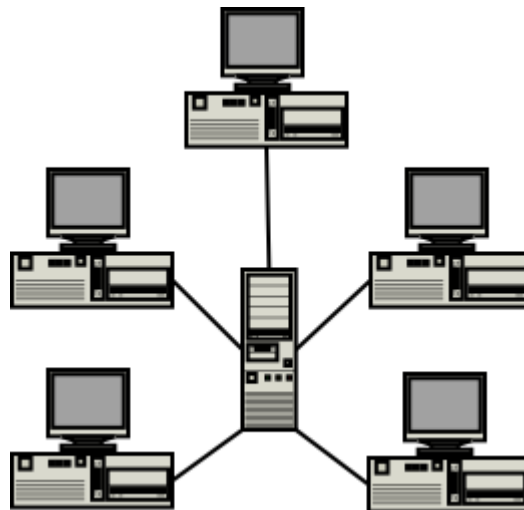


Abb.1 : Eine Simple Darstellung von Client-Server-Beziehungen. (Quelle: pcc-services)

## Welche Linie ist die Richtige?

Wir bei Quinkelen EDV bieten dauerhaft 3 Computer Lösungen für unsere Privat und Unternehmenskunden an. Zum einen die **Office-Line** PC's die für einfache Büroanwendungen Konzipiert sind, zum anderen die **Business-Line** PC's die für längere laufzeiten und breitere Anwendungsbereiche geeignet sind und als letztes die **Workstation-Line** PC's die exklusiv auf den Kunden maßgeschneidert werden, ob es nun Grafik-Anwendungen oder Datenbanksysteme sind. Der Anwender wird stets die Richtige Hardware für seine Anforderungen vorfinden.

- holen sie sich jetzt ein unverbindliches Angebot von unserem Vertrieb ein.

- Sie erreichen uns unter unserer Hotline 02161/663223 Montags-Freitags von 10-13 und von 14-19 Uhr.